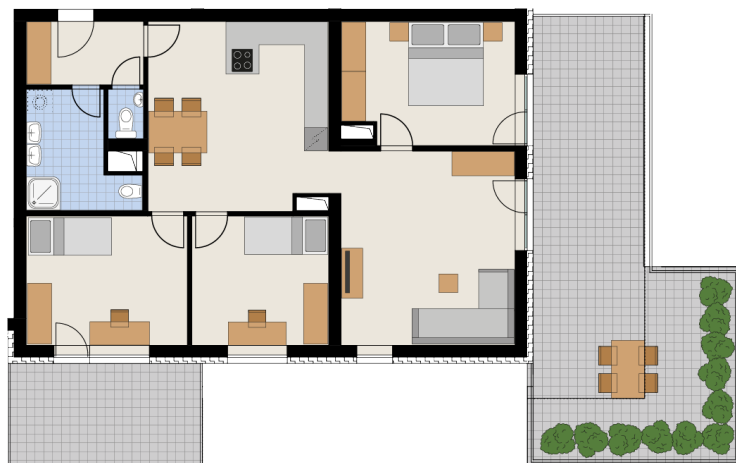


# REZIDENCE JAVORNICKÁ

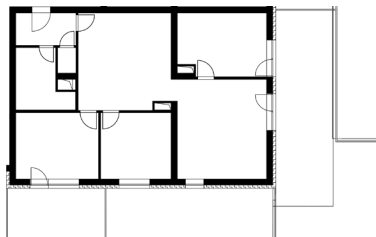
Bytové domy Rychnov nad Kněžnou



Umístění bytu na podlaží



Půdorys bytu  
(výřez z dokumentace)



Upozornění: Plochy jednotlivých místností jsou pouze orientační. Vyobrazené zařízení v plánech bytu (nábytek, kuchyňská linka, el. spotřebiče atd.) není součástí dodávky. Rozsah dodávky je specifikován ve standardu. Investor si vyhrazuje právo na drobné úpravy.

## BUDOVA - D

kód bytu - 1928/40

Podlaží: 5

Číslo bytu: D-5-4



pohled od severozápadu

Obývací pokoj + KK	21,6 m <sup>2</sup>
Obývací pokoj	21,3 m <sup>2</sup>
Pokoj	13,2 m <sup>2</sup>
Pokoj	11,2 m <sup>2</sup>
Ložnice	13,1 m <sup>2</sup>
Koupelna	6,8 m <sup>2</sup>
WC	1,1 m <sup>2</sup>
Chodba	4,7 m <sup>2</sup>
Terasa	41,7 m <sup>2</sup>
Balkon	11,7 m <sup>2</sup>
Vnitřní užitná plocha	93 m <sup>2</sup>
Podlahová plocha	97,2 m <sup>2</sup>
<b>Celková plocha</b>	<b>150,6 m<sup>2</sup></b>

### Rezidence Javornická s.r.o.

Komenského 41, 516 01 Rychnov nad Kněžnou

[www.rychnovska-realitni.cz](http://www.rychnovska-realitni.cz)

[info@rychnovska-realitni.cz](mailto:info@rychnovska-realitni.cz)

420 608 311 722