

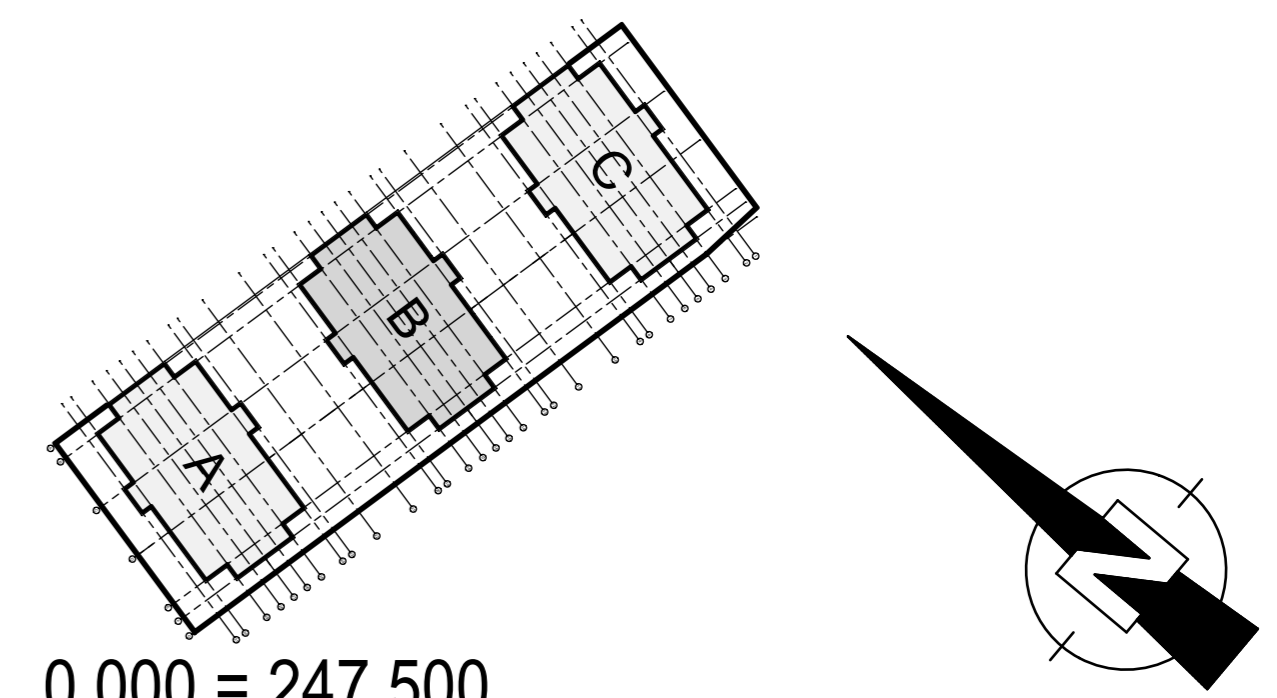
LEGENDA MÍSTNOSTÍ:

Ozn.	Název místnosti	Plocha ČUP	CP	úpravy povrchů			Poznámka		
				podlaha	stěny	strop			
3 + KK	B-5-1/01	Chodba	4,40	63,45	93,95	PVC - vinyl	stělková omítka bílý náter	stělková omítka bílý náter	plastová látka
	B-5-1/02	WC	1,60			keram. dlažba	váp. stělková omítka bílý náter	SDK podhled bílý náter	keramický obklad v=1500 mm
	B-5-1/03	Koupelna	3,65			váp. stělková omítka bílý náter	SDK podhled bílý náter	SDK podhled bílý náter	keramický obklad v=2000 mm
	B-5-1/04	Obyvací pokoj + kk	33,90			PVC - vinyl	váp. stělková omítka bílý náter	stělková omítka bílý náter	plastová látka keramický obklad (800) (800)
	B-5-1/05	Pokoj	19,90			PVC - vinyl	váp. stělková omítka bílý náter	stělková omítka bílý náter	plastová látka
	B-5-1/06	Terasa	4,80			bet. dlažba na terčích			
	B-5-1/07	Terasa	25,70			bet. dlažba na terčích			
2 + KK	B-5-2/01	Chodba	4,40	63,15	93,65	PVC - vinyl	váp. stělková omítka bílý náter	stělková omítka bílý náter	plastová látka
	B-5-2/02	WC	1,60			keram. dlažba	váp. stělková omítka bílý náter	SDK podhled bílý náter	keramický obklad v=1500 mm
	B-5-2/03	Koupelna	3,65			keram. dlažba	váp. stělková omítka bílý náter	SDK podhled bílý náter	keramický obklad v=2000 mm
	B-5-2/04	Obyvací pokoj + kk	33,90			PVC - vinyl	váp. stělková omítka bílý náter	stělková omítka bílý náter	plastová látka keramický obklad (800) (800)
	B-5-2/05	Pokoj	19,60			PVC - vinyl	váp. stělková omítka bílý náter	stělková omítka bílý náter	plastová látka
	B-5-2/06	Terasa	4,80			bet. dlažba na terčích			
	B-5-2/07	Terasa	25,70			bet. dlažba na terčích			
3 + KK	B-5-3/01	Chodba	4,40	61,65	92,15	PVC - vinyl	váp. stělková omítka bílý náter	stělková omítka bílý náter	plastová látka
	B-5-3/02	WC	1,60			keram. dlažba	váp. stělková omítka bílý náter	SDK podhled bílý náter	keramický obklad v=1500 mm
	B-5-3/03	Koupelna	3,65			keram. dlažba	váp. stělková omítka bílý náter	SDK podhled bílý náter	keramický obklad v=2000 mm
	B-5-3/04	Obyvací pokoj + kk	33,90			PVC - vinyl	váp. stělková omítka bílý náter	stělková omítka bílý náter	plastová látka keramický obklad (800) (800)
	B-5-3/05	Pokoj	18,10			PVC - vinyl	váp. stělková omítka bílý náter	stělková omítka bílý náter	plastová látka
	B-5-3/06	Terasa	4,80			bet. dlažba na terčích			
	B-5-3/07	Terasa	25,70			bet. dlažba na terčích			
3 + KK	B-5-4/01	Chodba	4,40	63,45	93,95	PVC - vinyl	váp. stělková omítka bílý náter	stělková omítka bílý náter	plastová látka
	B-5-4/02	WC	1,60			keram. dlažba	váp. stělková omítka bílý náter	SDK podhled bílý náter	keramický obklad v=1500 mm
	B-5-4/03	Koupelna	3,65			keram. dlažba	váp. stělková omítka bílý náter	SDK podhled bílý náter	keramický obklad v=2000 mm
	B-5-4/04	Obyvací pokoj + kk	33,90			PVC - vinyl	váp. stělková omítka bílý náter	stělková omítka bílý náter	plastová látka keramický obklad (800) (800)
	B-5-4/05	Pokoj	19,90			PVC - vinyl	váp. stělková omítka bílý náter	stělková omítka bílý náter	plastová látka
	B-5-4/06	Terasa	4,80			bet. dlažba na terčích			
	B-5-4/07	Terasa	25,70			bet. dlažba na terčích			

Společné prostory	Ozn.	Název místnosti	Plocha	úpravy povrchů			Poznámka
				podlaha	stěny	strop	
	B-501	Chodba	19,95	keram. dlažba	SDK - předstělná stělková omítka bílý náter	stělková omítka bílý náter	keramický soklík - v = 100 mm
	B-502	Schodiště	5,90	keram. dlažba	SDK - předstělná stělková omítka bílý náter	stělková omítka bílý náter	keramický soklík - v = 100 mm
	B-503	Výtah	3,05				

POZNÁMKA:

VZT ① ISOVER - ORSTECH 65 - EI 60 S dle ČSN EN 1366-1
 VZT potrubí je součástí požárního úseku hromadné garáže (požární úsek N1.001) a z garáže bude vedeno stoupační instalací šachtlou v prostřední budově (budova B)
 VZT potrubí, vedené šachtlou, bude v celé své délce tepelně a požárně izolované, požární odolnost st. izolovaného potrubí bude min. 30 minut (ČSN 73 0872 tab. 1).



LEGENDA HMOT - STĚNY

<p>K1 - FASÁDNÍ OMÍTKA - TL 20 MM -KONTAKTNÍ ZATEPLOVACÍ SYSTÉM - ISOVER TF PROFIL 0,041 W/mK; TL 140 MM -ŽEL. BET. STĚNA - TL 200 MM -VNITRNÍ OMÍTKA - TL 10 MM</p> <p>K2 - FASÁDNÍ OMÍTKA - TL 20 MM -KONTAKTNÍ ZATEPLOVACÍ SYSTÉM - ISOVER TF PROFIL 0,041 W/mK; TL 140 MM -ŽEL. BET. STĚNA - TL 200 MM -VNITRNÍ OMÍTKA - TL 10 MM</p> <p>K3 - FASÁDNÍ OMÍTKA - TL 20 MM -KONTAKTNÍ ZATEPLOVACÍ SYSTÉM - ISOVER TF PROFIL 0,041 W/mK; TL 140 MM -ŽEL. BET. STĚNA - TL 200 MM -VNITRNÍ OMÍTKA - TL 10 MM</p> <p>K4 - ŽEMĀNA -DESKY Z EXTRUDOVANÉHO POLYSTYRENU BACHL XPS 30 SF - 80 MM, 80 MM -HYDROIZOLACE -ŽEL. BET. STĚNA - TL 300 MM -VNITRNÍ OMÍTKA - TL 10 MM</p> <p>K5 - FASÁDNÍ OMÍTKA - TL 20 MM -KONTAKTNÍ ZATEPLOVACÍ SYSTÉM - ISOVER TF PROFIL 0,041 W/mK; TL 160 MM -ŽEL. BET. STĚNA - TL 300 MM -VNITRNÍ OMÍTKA - TL 10 MM</p> <p>K6 - FASÁDNÍ OMÍTKA - TL 20 MM -KONTAKTNÍ ZATEPLOVACÍ SYSTÉM - ISOVER TF PROFIL 0,041 W/mK; TL 160 MM -ŽEL. BET. STĚNA - TL 240 MM -VNITRNÍ OMÍTKA - TL 10 MM</p>	<p>K7 - FASÁDNÍ OMÍTKA - TL 20 MM -KONTAKTNÍ ZATEPLOVACÍ SYSTÉM - ISOVER TF PROFIL 0,041 W/mK; TL 140 MM -POROTHERM 30 T PROFIL - TL 300 MM -VNITRNÍ OMÍTKA - TL 10 MM</p> <p>K8 - FASÁDNÍ OMÍTKA - TL 20 MM -KONTAKTNÍ ZATEPLOVACÍ SYSTÉM - ISOVER TF PROFIL 0,041 W/mK; TL 140 MM -ŽEL. BET. STĚNA - TL 200 MM -VNITRNÍ OMÍTKA - TL 10 MM</p> <p>K9 - VNITRNÍ OMÍTKA - TL 10 MM -VNITRNÍ OMÍTKA - TL 10 MM</p> <p>K10 - VNITRNÍ OMÍTKA - TL 10 MM -VNITRNÍ OMÍTKA - TL 10 MM</p> <p>K11 - VNITRNÍ OMÍTKA - TL 10 MM -VNITRNÍ OMÍTKA - TL 200 MM -VNITRNÍ OMÍTKA - TL 10 MM</p> <p>K12 - VNITRNÍ OMÍTKA - TL 10 MM -VNITRNÍ OMÍTKA - TL 200 MM -SDK - PŘEDSÁZENA STĚNA - TL 65 MM</p> <p>K13 - ŽEL. BET. STĚNA - TL 180 MM -VNITRNÍ OMÍTKA - TL 10 MM</p> <p>K14 - VNITRNÍ OMÍTKA - TL 10 MM -PRIZDÍVKA - YTONG - 100 MM -VNITRNÍ OMÍTKA - TL 200 MM -SDK - PŘEDSÁZENA STĚNA - TL 65 MM</p>	<p>K15 - VNITRNÍ OMÍTKA - TL 10 MM -VNITRNÍ OMÍTKA - TL 10 MM -SDK - PŘEDSÁZENA STĚNA - TL 65 MM</p> <p>K16 - VNITRNÍ OMÍTKA - TL 10 MM -VNITRNÍ OMÍTKA - TL 200 MM -SDK - PŘEDSÁZENA STĚNA - TL 65 MM</p> <p>K17 - ŽEL. BET. STĚNA - TL 200 MM -VNITRNÍ OMÍTKA - TL 10 MM</p> <p>K18 - VNITRNÍ OMÍTKA - TL 17,5 MM -VNITRNÍ OMÍTKA - TL 17,5 MM</p> <p>K19 - POROTHERM 11,5 PROFIL DRYFIX - TL 115 MM -VNITRNÍ OMÍTKA - TL 17,5 MM</p> <p>K20 - POROTHERM 8 PROFIL DRYFIX - TL 115 MM -VNITRNÍ OMÍTKA - TL 17,5 MM</p> <p>K21 - VNITRNÍ OMÍTKA - TL 17,5 MM -PRIZDÍVKA - YTONG - 100 MM -VNITRNÍ OMÍTKA - TL 10 MM</p> <p>K22 - VNITRNÍ OMÍTKA - TL 15,0 MM -POROTHERM 25 AKU SYM - TL 230 MM -VNITRNÍ OMÍTKA - TL 15,0 MM</p>
---	--	---

0,000 = 247,500

Generální projektant: ADAM PRVNÍ architektonický atelier Jindřichská 746, 530 02 Pardubice tel: 466 655 159, tel./fax: 466 655 149 www.adam1.cz, info@adam1.cz	Investor: anara s.r.o. Kostnická 598, Svítkov 530 06 Pardubice
Název akce: BD RYCHNOV NAD KNĚŽNOU - JAVORNICKÁ	Stupeň projektu: Dokumentace pro vydání stavebního povolení (DSP)
Místo stavby: k.ú. Rychnov nad Kněžnou, Javornická, 516 01 Rychnov nad Kněžnou	Číslo zakázky: 022019
Stavební objekt: SO 02 - BYTOVÝ DŮM B	Zodpovědný projektant: Ing. arch. Jan Kovář
Část projektu: ARCHITEKTONICKO-STAVEBNÍ ŘEŠENÍ	HIP: Ing. arch. Marek Adámek
Název dokumentu: PŮDORYS 5.NP.	Datum: 09/2019 Měřítko: M 1:100
	Číslo revize: 00 Formát: 4 x A4